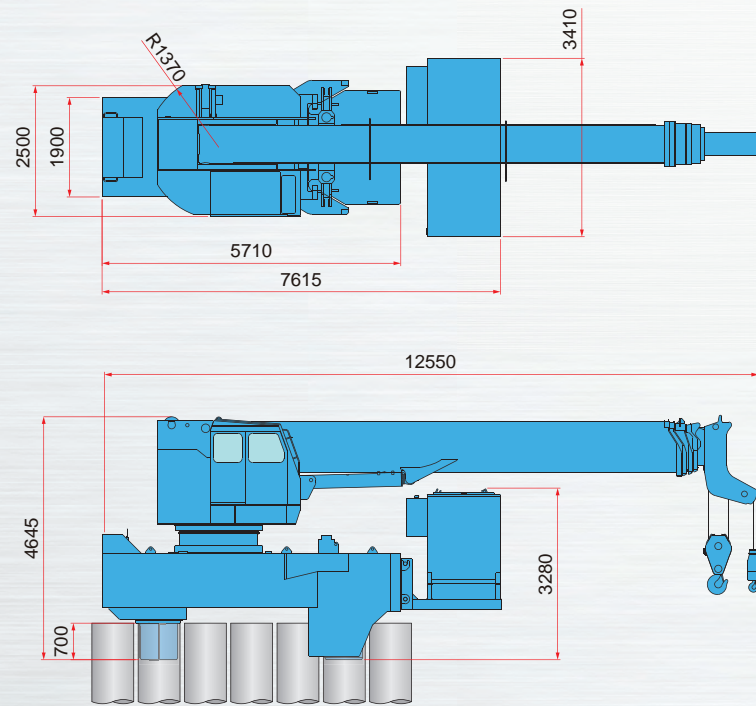


# CLAMP CRANE<sup>®</sup> CB4-2

クランプクレーンCB4-2

## 寸法・仕様



クランプクレーン		CB4-2
性能	クレーン能力	20.0 ton × 8.0 m(四本掛)
	最大作業半径	34.0 m
	最大地上揚程	約 44.0 m
	旋回装置	旋回自動ロック付
適用杭材	鋼管杭	φ800 ~ φ1500mm
	鋼管矢板	φ800 ~ φ1500mm
安全装置	巻過自動停止装置(警報機能付)	
	過負荷警報装置	
	揚程制限機能 旋回制限機能	
操作方法	ラジオコントロール	
本体質量	49740kg (クランプ部 φ800mm仕様)	
	52340kg (クランプ部 φ1500mm仕様)	
ステージ総質量	1145 kg	
パワーユニット	EU200Q4	

本機及び関連製品の仕様は予告なしに変更する場合があります。





## 幅広い鋼管杭種に対応

**NEW**

クランプ部の交換により 鋼管杭および鋼管矢板φ800～φ1500に対応できるため、様々なサイレントパイラーで使用することが可能です。

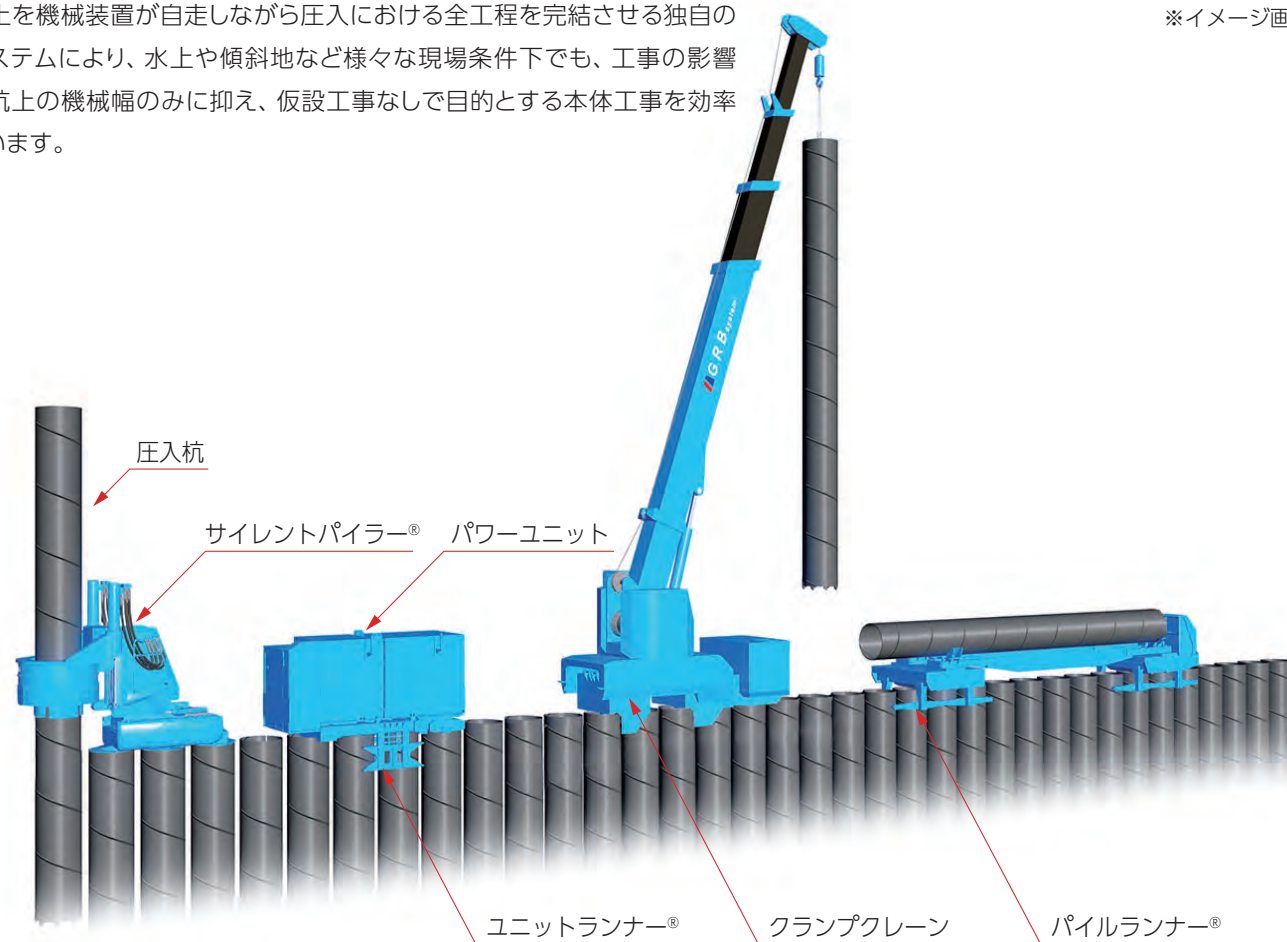
鋼管種類	鋼管杭 (直径: mm)						鋼管矢板 (直径: mm)					
	φ600	φ800	φ900	φ1000	φ1200	φ1500	φ600	φ800	φ900	φ1000	φ1200	φ1500
<b>クランプクレーン CB4-2</b>	—	●	●※	●	●	●※	—	●	●※	●	●	●※
サイレントパイラー 機種	F301-G1000	●	●	●	●	●	●	●	●	●	●	●
	F401-G1200		●		●	●		●	●※	●		
	F401-P1200							●	●※	●	●	
	F501-G1500					●					●	●

※オプション仕様 (CB4-2のφ1300・φ1400はオプション)

## ノンステージング工法で、様々な現場条件において仮設レス施工を実現

完成杭上を機械装置が自走しながら圧入における全工程を完結させる独自の施工システムにより、水上や傾斜地など様々な現場条件下でも、工事の影響範囲を杭上の機械幅のみに抑え、仮設工事なしで目的とする本体工事を効率良く行います。

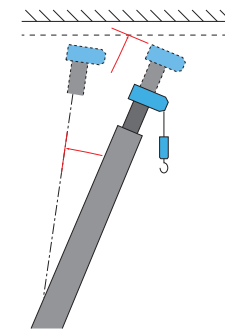
※イメージ画像



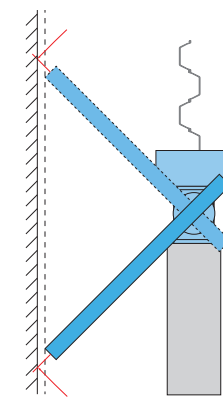
## 上部障害物や近接構造物のある現場でも安全に施工可能

あらかじめ登録した作業範囲になると動作を自動停止し作業を制限する、揚程制限機能・旋回制限機能などの安全装置を搭載しています。

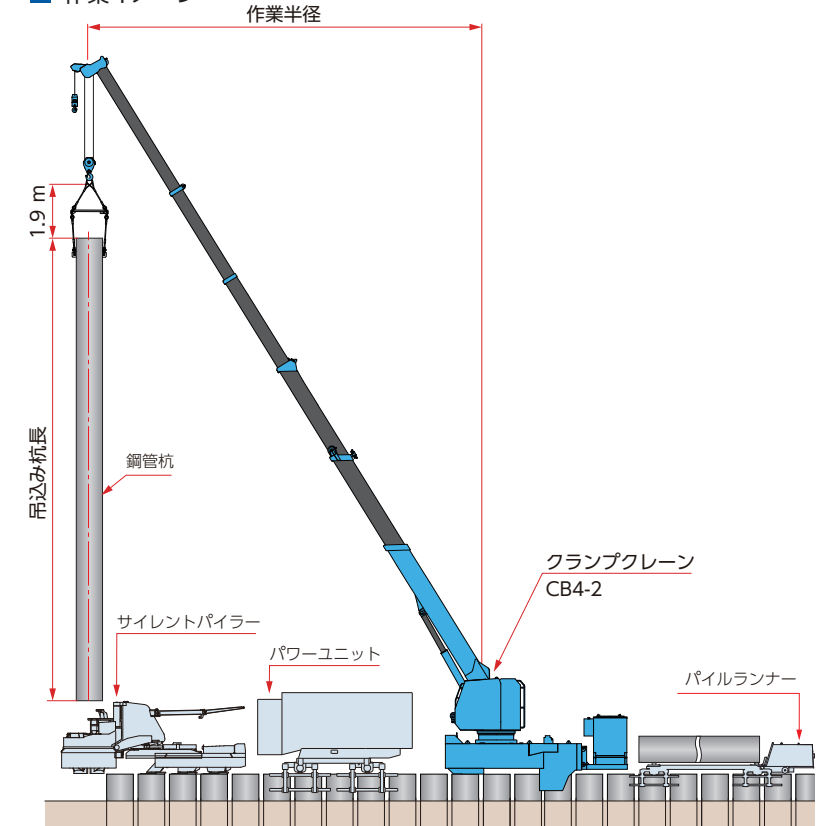
### 揚程制限



### 旋回制限



### 作業イメージ

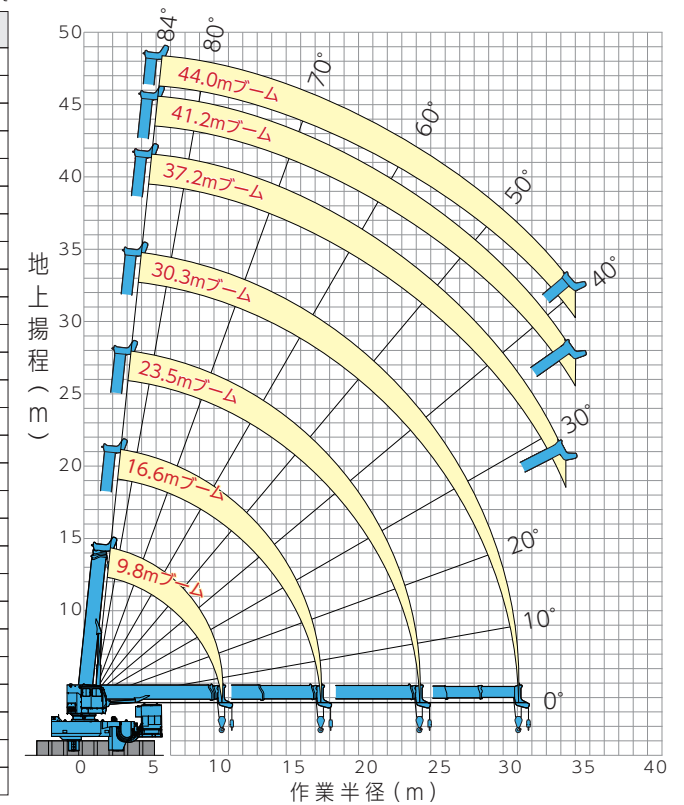


### ● クレーン定格総荷重表

単位: t

半径 (m) \ ブーム (m)	9.80	16.64	23.48	30.32	37.16	41.20	44.00
3.0	20.00	20.00					
3.5	20.00	20.00					
4.0	20.00	20.00	20.00	12.50			
4.5	20.00	20.00	20.00	12.50			
5.0	20.00	20.00	20.00	12.50	12.00		
5.5	20.00	20.00	20.00	12.50	12.00	10.00	8.20
6.0	20.00	20.00	20.00	12.50	12.00	10.00	8.20
6.5	20.00	20.00	20.00	12.50	12.00	10.00	8.20
7.0		20.00	20.00	12.50	12.00	10.00	8.20
8.0		20.00	17.90	12.50	12.00	10.00	8.20
9.0		17.30	16.00	12.50	12.00	10.00	8.20
10.0		14.50	13.30	12.50	12.00	10.00	8.20
11.0		12.00	11.00	12.30	11.10	10.00	8.20
12.0		10.00	9.50	10.30	10.30	9.40	8.20
13.0		8.45	8.30	9.20	9.40	8.75	8.00
14.0			7.05	8.00	8.10	8.10	7.55
16.0			5.10	6.00	6.50	6.40	6.70
18.0			3.70	4.55	5.05	5.25	5.30
20.0			2.70	3.50	3.95	4.15	4.30
22.0				2.65	3.10	3.30	3.40
24.0				2.00	2.45	2.60	2.70
26.0				1.40	1.90	2.05	2.15
27.0				1.15	1.65	1.80	1.90
28.0					1.40	1.60	1.70
30.0					0.95	1.20	1.30
32.0					0.60	0.80	0.90
34.0						0.50	0.60

### ● 作業半径-揚程図



### ● 操作に必要な資格

クランプクレーンCB4-2の操作には下記のクレーン資格および「油圧式杭圧入引抜機特別教育」が必要です。

クレーン資格名	クレーン・デリック運転士免許			床上操作式クレーン特別講習	クレーン運転特別教育
	限定無し	クレーン限定	床上運転式クレーン限定		
操作の可否	○	○	×	×	×